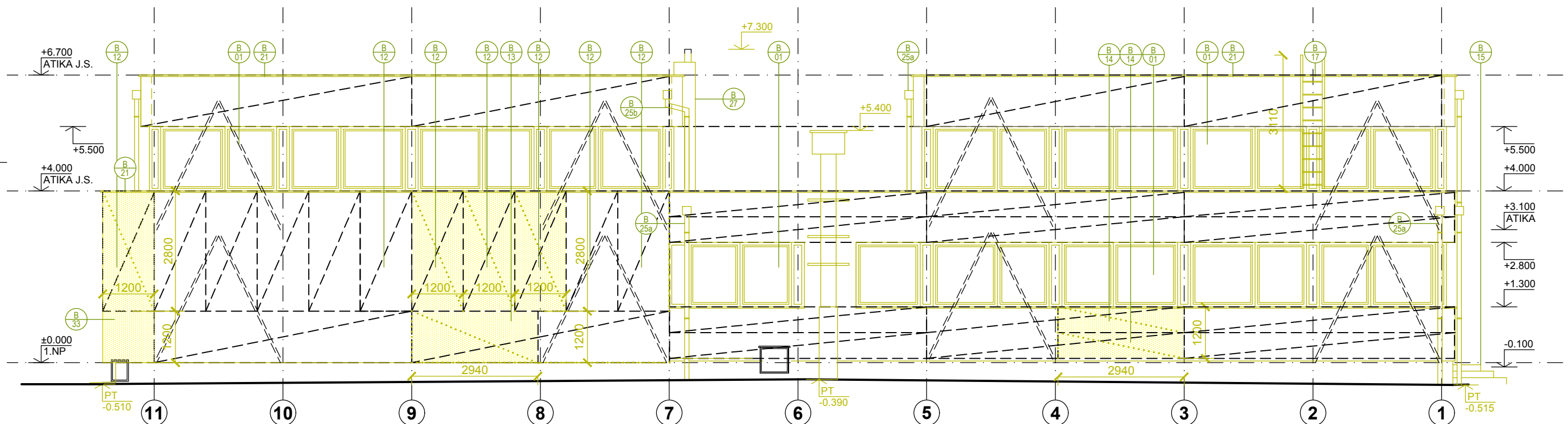
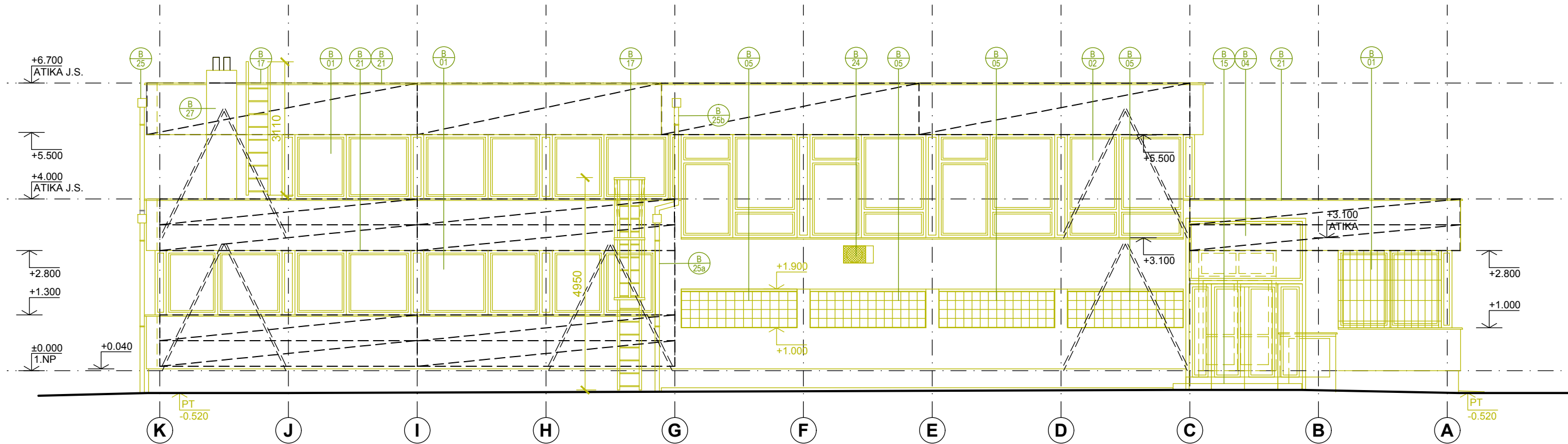


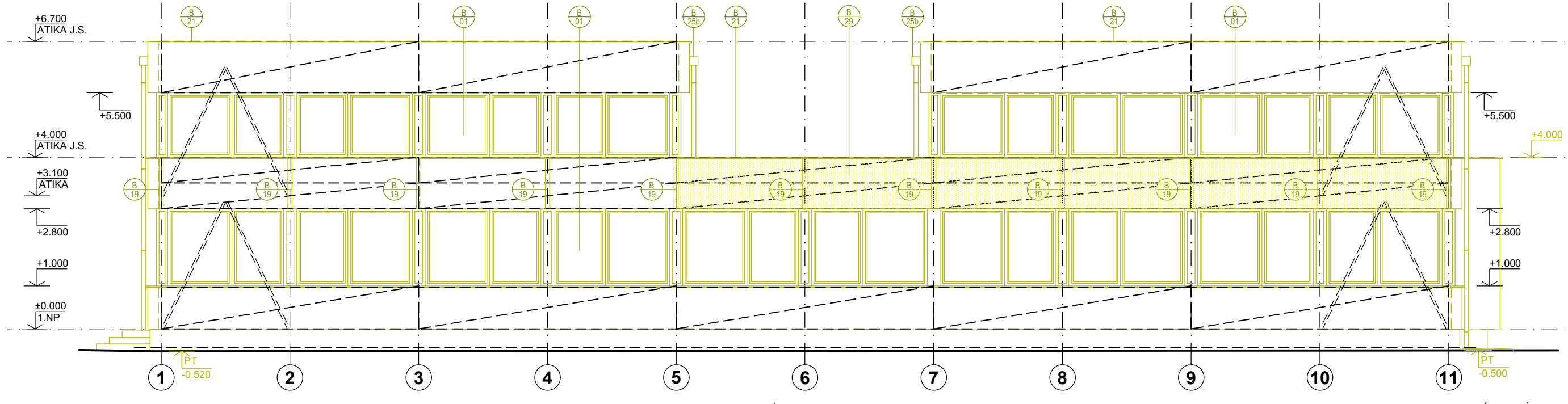
POHLAD P1 - JUHOVÝCHODNÝ



POHLAD P2 - SEVEROVÝCHODNÝ



POHLAD P3 - SEVEROZÁPADNÝ



POHLAD P4 - JUHOZÁPADNÝ

LEGENDA HMŔT

JESTVUJÚCE KONŠTRUKCIE JE NUTNÉ PREVERIŤ NA STAVBE!!!

- ŠRAFA PRE BÚRACIE PRÁCE V REZE
- ŠRAFA PRE BÚRACIE PRÁCE V POHĽADE

LEGENDA BÚRACÍCH PRÁC

- 1. VYBÚRANIE PŮVODNEJ OKENNEJ DREVENEJ KONŠTRUKCIE S ROZŠÍROVACÍMI PROFILMI Z ETERNITU š. 300 mm á 3 m, JEDNODUCHÉ ZASKLENIE, VRÁTANE VONKAJŠEJ HLINIKOVEJ PARAPETY BEZ ĎALŠIEHO POUŽITIA (pozn.: NA NIEKOTÝCH OKNÁCH OCEĽ. MREŽE) S PONECHANÍM JESTVUJÚCEHO PREKLADU
- 2. VYBÚRANIE PŮVODNEJ OKENNEJ PLASTOVEJ KONŠTRUKCIE S ROZŠÍROVACÍMI PROFILMI š. 300 mm á 3 m, IZOLAČNÉ DVOJSKLO, VRÁTANE VONKAJŠEJ HLINIKOVEJ PARAPETY BEZ ĎALŠIEHO POUŽITIA, ALE S PONECHANÍM JESTVUJÚCEHO PREKLADU
- 3. VYBÚRANIE PŮVODNÝCH OCEĽO-HLINIKOVÝCH DVERÍ BEZ ĎALŠIEHO POUŽITIA, JEDNODUCHÉ ZASKLENIE, ALE S PONECHANÍM JESTVUJÚCEHO PREKLADU
- 4. VYBÚRANIE PŮVODNEJ VSTUPNEJ OCEĽO- HLINIKOVEJ ZASKLENEJ KONŠTRUKCIE ZÁDVERIA BEZ ĎALŠIEHO POUŽITIA, JEDNODUCHÉ ZASKLENIE
- 5. ODSTRÁNENIE PŮVODNÝCH SKLOBETÓNOVÝCH TVÁRNIC BEZ ĎALŠIEHO POUŽITIA, ALE S PONECHANÍM JESTVUJÚCEHO PREKLADU
- 6. VYBÚRANIE PŮVODNEJ VNÚTORNEJ DVERNEJ DREVENEJ KONŠTRUKCIE S OCEĽ. ZÁRUBŇOU A DREVENÝM PRAHOM, BEZ ĎALŠIEHO POUŽITIA, ALE S PONECHANÍM JESTVUJÚCEHO PREKLADU
- 7. VYBÚRANIE PŮVODNEJ VNÚTORNEJ DVERNEJ DREVENEJ KONŠTRUKCIE S OCEĽ. ZÁRUBŇOU A DREVENÝM PRAHOM, BEZ ĎALŠIEHO POUŽITIA, STAVEBNÝ OTVOR JE POTREBNÉ ZVÝŠIŤ o 50 mm NA 2070 mm, V DODÁVKE AJ KERAM. PREKLAD KPP12 (pre š. dverí 700-preklad dl. 1000mm, pre š. dverí 800 - 1250 mm)
- 8. CELOPLOŠNÉ ODSTRÁNENIE NÁŠLAPNEJ VRSTVY, OČISTENIE PODKLADNEJ VRSTVY, ODSTRÁNENIE NESÚDRŽNÝCH ČASTÍ
- 9. CELOPLOŠNÉ ODSTRÁNENIE CEMENTOVÉHO POTERU AŽ PO HYDROIZOLÁCIU
- 10. ODSTRÁNENIE KERAMICKÉHO OBKLADU, VRÁTANE LEPIACEJ MALTY, VÝŠKA OBKLADU 2100 mm
- 11. CELOPLOŠNÉ OTĽČENIE JESTV. OMIETKY
- 12. VYBÚRANIE OTVORU V JESTVUJÚCEJ PRIEČKE, VYSEKANIE A ZVÄČSENIE OTVORU. VRÁTANE VYSEKANIA OTVORU PRE ULOŽENIE NOVÉHO PREKLADU, ROZMERY VIĎ VÝKRES BÚRACÍCH PRÁC, V DODÁVKE PREKLAD KPP12 (pre š. dverí 700-preklad dl. 1000mm, pre š. dverí 800 - 1250 mm)
- 13. ODSTRÁNENIE ZVISLÝCH PÓRBETÓNOVÝCH PANELOV - SPOLU 4 ks (1 KS PANELU ROZMEROV 1200x2800 mm)
- 14. PREREZANIE 1 KS VODOROVNÉHO PÓRBETÓNOVÉHO PANELA (1KS PANELA ROZMEROV 6000x1200 mm) PO ZVISLICI V MIESTE STĽPA ZA SÚČASNÉHO PODCHYTENIA PANELA POMOCOU OCEĽ. PROFILOV L- UHOLNÍKA 100x100/8 mm, dl. 1,2 m a PÁSOVINY 100/8 mm, dl. 1,2 m + 3x ZÁVIT. TYČ Ø8 mm, VIĎ STATIKA
- 15. PREREZANIE 2 KS VODOROVNÝCH PÓRBETÓNOVÝCH PANELOV (1KS PANELA ROZMEROV 6000x600 mm) PO ZVISLICI V MIESTE STĽPA ZA SÚČASNÉHO PODCHYTENIA PANELA POMOCOU OCEĽ. PROFILOV L- UHOLNÍKA 100x100/8 mm, dl. 1,2 m a PÁSOVINY 100/8 mm, dl. 1,2 m + 3x ZÁVIT. TYČ Ø8 mm, VIĎ STATIKA
- 16. CELOPLOŠNÉ ODSTRÁNENIE NÁŠLAPNEJ VRSTVY VONKAJŠIEHO SCHODISKA - TERRAZO DLAŽBA
- 17. ODSTRÁNENIE CELÉHO JESTVUJÚCEHO KÓMINA Z BETÓNOVÝCH TVÁRNIC, VRÁTANE KOTVENIA STĽPA POMOCOU 3 ks OCEĽ. PÁSOVINY
- 18. DEMONTÁŽ OCEĽOVÝCH REBRÍKOV, BEZ ĎALŠIEHO VYUŽITIA
- 19. NESÚDRŽNÉ, ZVETRALÉ ČASTI VONKAJŠEJ OMIETKY ODSTRÁNIŤ AŽ NA SÚDRŽNÝ PODKLAD (ODHAD cca 25%)
- 20. DEMONTÁŽ REKLAMNÝCH NOSIČOV VRÁTANE PODPERNEJ OCEĽOVEJ KONŠTRUKCIE á 3 m NA JUHOZÁPADNEJ FASÁDE - OCEĽ. PROFILY U120, ROZVINUTÁ DĽŽKA 1,8 m (SPOLU 11 KS)
- 21. CELOPLOŠNÉ ODSTRÁNENIE NAJVRCHNEJŠEJ ČASTI SÚVRSTVIA HYDROIZOLÁCIE, KTORÁ JE PREVEDENÁ Z ASFALTVOÝCH PÁSOV Z HLINIKOVOU VLOŽKOU NA OSI A-C, 1-11
- 22. ODSTRÁNENIE KLAMPIARSKÝCH VÝROBKOV - OPLECHOVANIE ATÍK PÓRBETÓNOVÉHO PLÁŠŤA HR. 250 mm, RŠ=430 mm
- 23. ODSTRÁNENIE OCEĽOVÝCH DELIACICH STIENOK V HYG. PRIESTOROCH VÝŠKY 2100 mm, Z OCEĽ. JAKLOVÉHO PROFILOV 40x30 mm, VÝPLŇ Z PLNÉHO PLECHU HR. 3 mm, BEZ ĎALŠIEHO VYUŽITIA
- 24. ODSTRÁNENIE VYMUROVANÉHO SCHODÍKA V SPRCHÁCH (VÝŠKA SCHODÍKA 130 mm)
- 25. DEMONTÁŽ VONKAJŠEJ KLIMATICKEJ JEDNOTKY BEZ ĎALŠIEHO POUŽITIA
- 26. ODSTRÁNENIE KLAMPIARSKÝCH VÝROBKOV - DAŽĎOVÝCH ZVODOV DĽ.4,2 m (NÍZKE ATIKY) VRÁTANE KOTLÍKOV 300x300x300 mm BEZ ĎALŠIEHO VYUŽITIA
- 27. ODSTRÁNENIE KLAMPIARSKÝCH VÝROBKOV - DAŽĎOVÝCH ZVODOV DĽ.2,7m (VYSOKÉ ATIKY) VRÁTANE KOTLÍKOV 300x300x300 mm BEZ ĎALŠIEHO VYUŽITIA
- 28. ODSTRÁNENIE OCEĽ. ROŠTU PRI VSTUPNÝCH DVERÁCH ROZMEROV 900x450x30 mm
- 29. CELOPLOŠNÉ OTĽČENIE OMIETKY KÓMINA
- 30. ODSTRÁNENIE JESTVUJÚCICH STREŠNÝCH VETRAČÍCH PVC KÓMINČEKOV NA OSI K-G, 1-7 (POČET 9KS)
- 31. DEMONTÁŽ REKLAMNÝCH OCEĽ. BANEROV OSADENÝCH NA JUHOZÁPADNEJ FASÁDE ROZMEROV 18x1,2 M, HR. PLECHU 3 mm
- 32. DEMONTÁŽ STREŠNÉHO KOLEKTORU (3M²) PRE OPĀTOVNÉ OSADENIE PO REKONŠTRUKCII STRECHY
- 33. VYBÚRANIE ČASTÍ ASFALTOVÉHO CHODNÍKA A PODKLADOVÉHO BETÓNU
- 34. VYBÚRANIE STREŠNÝCH VRSTVIE AŽ PO NADBETONÁVKU á 3 m ROZMEROV 470x240 mm
- 35. VYBÚRANIE ČASTI VYMUROVANEJ STENY Z PÓRBETÓNU ROZMEROV 1200x1200x250 mm UMIESTNENEJ POD ZVISLÝM PÓRBETÓNOVÝM PANELOM
- 36. DEMONÁŽ JESTV. VÝPLNE V PRIEHRAĐOVOM VAZNÍKU. VAZNÍK PREDEĽUJE DVE MIESTNOSTI MEDZI SEBOU. ODSTRÁNENIE VÝPLNE POLYSTYRÉNOM hr. 20 mm (ROZMER dl. 3,925 m, výška 500 mm - CELKOVÝ POČET 4 KS)

GP	AK ČSANDA-PITERKA, RIEČNA 2, NITRA
AUTOR NÁVRHU	ING.ARCH. M.ČSANDA
HIP	ING. MILAN KONIAR
STAVEBNÍK	NITRIANSKA INVESTIČNÁ, s.r.o., ŠTEFÁNIKOVA TRIEDA 60, 950 06 NITRA
MIESTO STAVBY	K.Ú. NITRA, P.Č. 185, 174/6, 174/9, 174/11
NÁZOV STAVBY	OPRAVA HAVARIJNÉHO STAVU ZÁPASNÍCKEJ HALY J. STRNISKA, PARKOVÉ NÁBREŽIE 1933, NITRA
SADA	

±0.000 = 141,10

PROJEKTANT	ING. MILAN KONIAR
ZODP. PROJEKTANT	ING. MILAN KONIAR
VYPRACOVAL	ING. ZUZANA BOGAČIKOVÁ
STAVEBNÝ OBJEKT	SO 100 OPRAVA HAVARIJNÉHO STAVU OBVODOVÉHO A STREŠNÉHO PLÁŠŤA
DSO	ING. MILAN KONIAR
OBSAH PRÍLOHY	POHLADY - BÚRACIE PRÁCE

ARCHITEKTONICKÁ KANCELÁRIA ČSANDA-PITERKA
ZAKÁZKOVÉ ČÍSLO 2021-008-01
ÚČEL REALIZAČNÝ PROJEKT
DÁTUM 03 2021

FORMÁT	6 x A4
MIERKA	1:100
ČÍSLO PRÍLOHY	C.100.SK-06